

EUK06

可编程触点接入模块

产品特点

- 支持我公司自主研发的 EU-BUS 协议
- 可外接六路干触点信号
- 可外接 6 个 LED 灯以作为按键的背光指示灯
- 可以方便灵活的编辑各个接入口的功能
- 总线供电，不需外加电源
- 体积小，便于安装到电气盒内



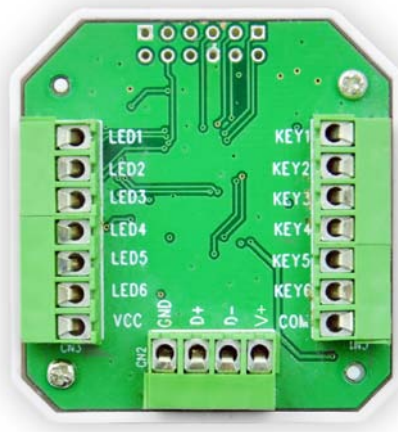
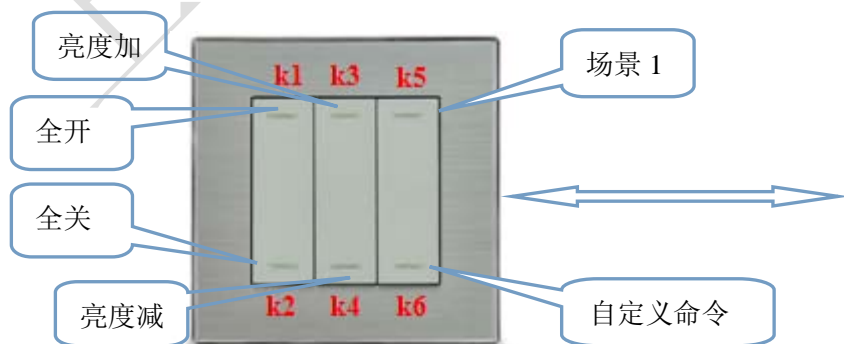
技术参数

名称	参数
输入电压	EU-BUS 系统供电
通讯协议	EU-BUS
外接干触点信号	最大 6 个
外接背光灯数	最大 6 个（共阳极输出）
设备尺寸	44*46*14mm（长*宽*高）
包装尺寸	53*53*21mm（长*宽*高）
毛重量	20g
工作温度	-20℃ ~+50℃

产品功能简介

EUK06 主要用于面板、机械按键、触点等接入 EU-BUS 系统，通过 EUK06 可以方便灵活地组合不同的控制端接入 EU-BUS 系统，并且具有二次编程功能，用户可以在 EUCHIPS9 上位机软件上自定义各个接入口的功能，以实现不同的用户需求。

例如，我们可以编辑下图中定义的面板功能



EUK06 外接一个 6 键复位面板，并且每个按键均带一个 LED 灯，当按下按键执行命令时，若 LED 亮，则认为本次操作有效，反之，则无效。我们可以通过软件编辑面板：

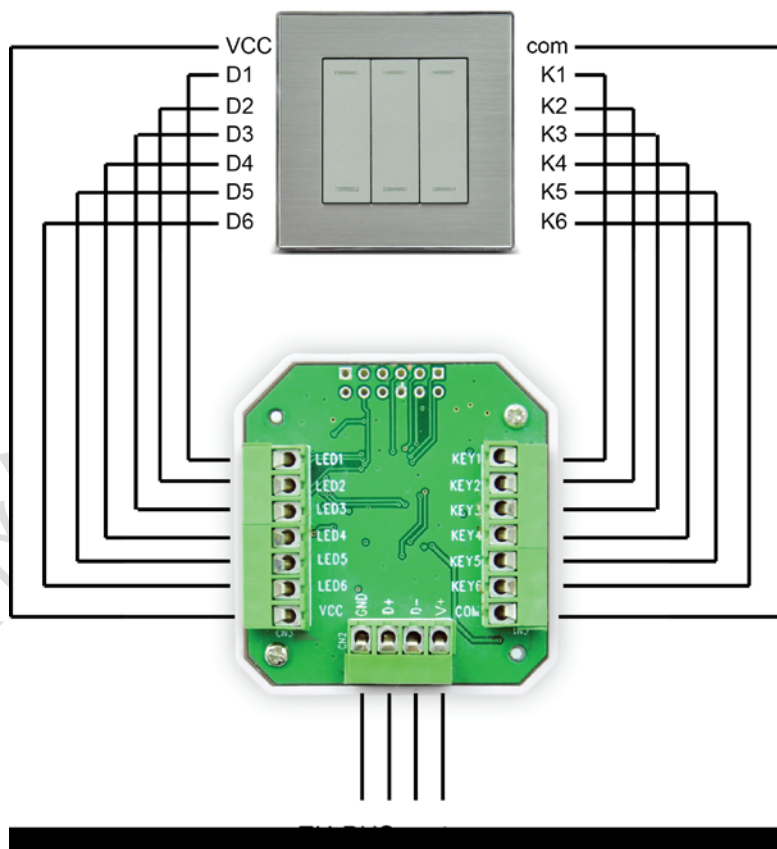
- 按下“K1” 打开接入系统的所有灯具
- 按下“K2” 关闭接入系统的所有灯具
- 按下“K3” 灯具亮度增加
- 按下“K4” 灯具亮度减小
- 按下“K5” 触发“场景 1”
- 按下“K6” 触发用户自己定义的功能

我们也可以编辑为：

- 按下“K1” 打开组 1 的灯具
- 按下“K2” 打开组 2 的灯具
- 按下“K3” 组 1 亮度增加，按键释放后停在当前亮度
- 按下“K4” 组 1 亮度减小，按键释放后停在当前亮度
- 按下“K5” 触发区域 1 中的组 1
- 按下“K6” 触发区域 2 中的组 1

该接入模块组合成的面板，不仅可以灵活编辑和修改各个按键的功能，还能在 EU-BUS 系统中实现跨区域控制以及跨区域联动。能有效地满足用户在酒店、别墅、学校、会议室等场所的功能需求。

应用连接图



安装说明

- ◆ 将EUK06安装在电气盒内。
- ◆ EUK06通过EU-BUS信号线直接供电，不能连接到电源。
- ◆ EUK06输出连接复位面板开关。中间线长不得超过50cm。

我们还提供 1-3 位双控复位开关面板，您可以根据实际需求进行选择。